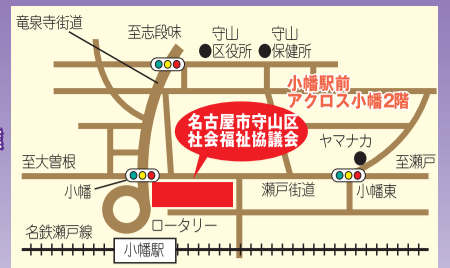


社協だより

vol. **55**
2006
AUTUMN

◎代表 (052) 758-2011
◎ボランティアセンター (052) 758-2012
◎地域包括支援センター (052) 758-2013
◎なごやかヘルパ事業・デイサービス・居宅介護支援事業 (052) 758-2014
◎FAX (052) 758-2015
◎E-mail moriyamaVC@nagoya-shakyo.or.jp



社会福祉法人
名古屋市守山区社会福祉協議会
(名古屋市守山区共同募金委員会)

〒463-0048
名古屋市守山区小幡南一丁目24番10号

高齢者はつらつ長寿推進事業が始まります!

10月1日より高齢者はつらつ長寿推進事業が始まります。生きがい活動支援員が皆さんの地域におじゃまして2時間様々な活動を行います。健康体操やレクリエーションを楽しみながら介護予防について理解を深めていただくとともに、この事業をきっかけに地域の様々な活動へ参加していただけるようすすめていきます。

65歳以上の方で、会場までご自分で来られる方ならどなたでも参加可能です。

折り紙作品づくり



声を出して発音練習・ことば遊び



レクリエーション



地域のお祭りで発表



対象 65歳以上の方 (ただし、会場までご自分の責任で来られる方に限ります)
利用料 無料 (ただし、材料費等実費負担あり)
時間 午前会場 10:00 ~ 12:00
午後会場 1:30 ~ 3:30
場所 区内8ヶ所

※写真は巡回型高齢者自立支援生きがい通所事業の様子です。

会場についての確認、ご相談は
社会福祉協議会までご連絡ください。

地域福祉探訪記

※情報ボランティアの大川孝次さんに取材していただきました。

傾聴ボランティア



皆さんは「傾聴ボランティア」というのをご存知ですか？

今回は傾聴ボランティアの大西公子さんをお尋ねし、実際にボランティア活動

を行っている現場を見学させていただきました。大西さんがいつも訪問されている「ウェルネス守山」という老人保健施設を取材しました。

そこの施設のスタッフとの挨拶が済むと早速、「こんにちは、お元気でしたか？今日は大変暑いですが、お体大丈夫でしたか？」など安否の気遣いや、日常の出来事などを楽しそうに話されていました。既に皆さんとは顔なじみで、にこやかな雰囲気の中で親しくお話されていました。

スタッフの人たちは、忙しく、利用者さんとゆっくりとお話する時間がないことも多いそうです。そんな時に、この「傾聴ボランティア」が活躍すると

いうわけです。しかし、まだまだ病院や福祉施設ではこの重要性に気づいていない所も多いということです。

いろいろお話を聞かせてもらう中で、一番の喜びは自分が来るのを心待ちにしてくれていて、喜びをこめて出迎えてくれる時が一番やりがいを感じるようになっておられました。

しかし、考えてみたらこんな難しい活動はありません。話しかけたとたんに「うるさいよー」って怒鳴られたこともあると、にこやかに話される様子に、ボランティアの重みを感じました。

一通りお話の終わった所で大西さんは再び2度目の傾聴作業？に取り掛かっていきました。

人間どんな人でもさびしい気持ちを持たない人はいません。中でも家族と離れて施設で日常生活を送られている人たちなら、なおさらのことです。そんな時、優しい気持ちで接してくれるボランティアの人たちの存在は間違いなく重要な役目となることを信じていることができました。



参加者大募集

傾聴ボランティア養成講座 ～心によりそうボランティア始めてみませんか～

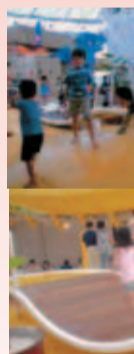
傾聴ボランティアとは、ひとり暮らしの方や高齢者の施設を訪ね、相手の「気持ち」に寄り添って話に耳を傾け、「心のケア」を図るボランティア活動です。「傾聴」の心構え・方法を学んでボランティア活動してみませんか

日時 11月21日(火)、11月28日(火)、12月5日(火) 10:00~12:00 **場所** 守山区社会福祉協議会研修室
費用 無料 **定員** 30名 (希望者多数の場合は抽選) **対象** 講座終了後にボランティアとして活動できる方
講師 NPO法人 コアカウンセリング支援協会
申込 11月10日(金)までに守山区社会福祉協議会に窓口、電話、FAXにてお申込みください。

木の子ひろばのモリコロパークオープン

待ってました!

愛・地球博開催中、休園となっていた愛知青少年公園が、愛・地球博記念公園(愛称:モリコロパーク)となりリニューアルオープンしました。まだ一部しか利用できませんが、子ども達ののびのび遊べる施設がたくさんあります。



愛知県児童総合センター 建物に入ると、真中に

チャレンジタワーがそびえています。まるで秘密基地のように通路が張り巡らされ、子ども達が歓声を上げて走り回っています。よちよち歩きの子どもの専用部屋や、キッチンスタジオ、あそびのスタジオ、あそびステーション、水のひろばなど、遊びのヒントと

なる体験やわくわくがいっぱいです。中にレストランや飲み物の自動販売機もありますが、あちらこちらにテーブルやイスがありますので、お弁当や水筒を持って出かけるのも楽しそうです。

自然体感遊具 愛・地球博開催中、子ども達と一緒に訪れた方も多いのではな



いでしょうか?樹の匂いの中で壁のぼりなど、立体的な遊びのできる「森のエリア」・暑い時期に水遊びが楽しい「水のエリア」・大きな滑り台がある心地よい「風のエリア」に分かれています。



他にも、愛知国際児童年記念館、サンキとメイの茶(茶屋内の観覧は予約制)、日本庭園など、親子で一日楽しめる施設が充実しています。

■所在地/愛知郡長久手町大字熊張字茨ヶ廻間乙 1533-1 ■交通アクセス/東部丘陵線(リニモ) 愛・地球博記念公園駅下車すぐ ■駐車場/普通車 500 台 (入庫は AM8:00 ~ 閉園時間の1時間前まで)
愛・地球博記念公園管理事務所 ■TEL / (0561) 64-1130 ■開園時間 / 7月から10月まで AM9:00 ~ PM7:00、11月から3月まで AM9:00 ~ PM6:30 (有料施設の休業日は PM5:30 で閉園) ■閉園日 / 年末年始 ■ホームページ http://www.aichi-toshi.or.jp/
愛知県児童総合センター ■TEL / (0561) 63-1110 ■開館時間 / AM9:00 ~ PM5:00 ■休館日 / 毎週月曜 (月曜が祝日の場合は翌日)、年末年始 ■入館料 / 中学生以下無料、その他は 1人 300円 ■ホームページ / http://acc.aichi.org/
愛知国際児童年記念館 ■TEL / (0561) 62-2111 ■開館時間 / AM9:00 ~ PM5:00 ■休館日 / 毎週月曜 (月曜が祝日の場合は翌日)、年末年始 ■ホームページ / http://www7.ocn.ne.jp/~y-park/

こんにちは、木の子ひろばです

「もりやま子育てマップ」の企画・製作・頒布を行っています。小さな子どもを持つ母親を中心に、学生のお子さんを持つ先輩、ワーキングマザーなどさまざま。守山区社会福祉協議会で集まって活動を行っています。興味のある方、一度遊びに来てください。 Tel.090(6582)7597 kinokohiroba@yahoo.co.jp

今年もご協力をお願いします。 赤い羽根共同募金

平成17年度守山区のみなさまからお寄せいただいた募金は**14,614,493**円でした。ご協力ありがとうございました。このうち約79%が守山区の福祉のために使われています。(残りの約21%は愛知県内全域を対象とした社会福祉施設の整備・団体事業に使われています。)

地域福祉推進のために



ひとり暮らし高齢者給食会

子育て支援のために



子育て交流会

防災対策のために



高齢者や障害者の世帯を対象とした家具の転倒防止対策

あなたの募金が、
あなたのまちの福祉を支えています。

名古屋市守山区共同募金委員会

〒463-0048 名古屋市守山区小幡南一丁目
24番10号

TEL758-2011 FAX758-2015

寄付金には税の特典があります。

- ・会社などの法人の寄付金は、全額損金算入できます。
- ・個人の寄付金は、所得控除の対象になります。

10月1日
～
12月31日

平成18年度目標総額

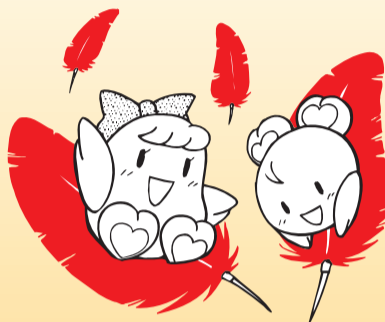
14,550,000円

赤い羽根共同募金目標額

13,993,000円

歳末たすけあい募金目標額

557,000円



守山区社会福祉協議会の
ホームページができました!

<http://www.moriyama-shakyo.jp>



守山区社会福祉協議会にホームページができました!

福祉に関する情報はもちろん、ボランティアや各種講座・イベント情報などを掲載しています。福祉のことを勉強したい方も、子育て中のお母さんも、ボランティアに興味はあるけど一歩を踏み出せない人も一度のぞいてみてくださいね。

きっと、いい情報が見つかりますよ。たくさんの方のお越しをお待ちしています!

こんにちはボラ連です。

ボランティアのことなら何でもご相談ください。お待ちしております。

守山区小幡南一丁目24番10号 守山区ボランティア連絡協議会事務局 TEL&FAX 796-0227

守山区社会福祉協議会ボランティアセンター TEL 758-2012 FAX 758-2015

No.6

ボランティアグループ 「まごの手」

会 員 ----- 8名
年 会 費 ----- 1,200円
活動内容

○高齢者夫婦、一人暮らしのお年寄り、障害者の方で日常生活で困って見える家の中、外で簡単な小修繕を行っています。



龍の手・手話サークル

会 員 ----- 40名
年 会 費 ----- 2,000円
活動内容

○毎週金曜日午後7時から午後8時30分まで聴覚障害者と聴者が手話により学習や情報交換などをしながら楽しんでいます。



防災ボラネット守山

会 員 ----- 35名
年 会 費 ----- 1,000円
活動内容

○災害時の支援活動と防災に関する情報収集・啓発に取り組んでいます。毎月第4土曜日3時から定例会を開催しています。



守山区
第23回

福祉まつり

みんな ♥ み～んな

とき: 11月12日(日) ばしよ: 名鉄小幡駅前
10:00~15:00 アクロス小幡

ステージ発表、バザー、もぎ店、フリーマーケット、福祉体験コーナー、ちびっこ広場、作品展など内容盛りだくさん! みんな来てね!
公共交通機関でお越しください。

電車3名鉄小幡駅下車すぐ バス3市バス「小幡」下車すぐ

あなたの声をお寄せください!

社協だよりをより充実した内容にするためにあなたの声をお寄せください。

- 今回の社協だよりの中でおもしろかった記事を1つ挙げてください。
- 今後、この社協だよりで取り上げて欲しい記事や情報を教えてください。
- その他、社協だよりについてのご意見・ご感想をお聞かせください。

ハガキ・FAX・e-mailで、あなたの ①お名前、②性別、③年齢、④住所、上記(A)～(C)のご意見をご記入の上、名古屋市守山区社会福祉協議会「社協だより55」係までお寄せください。(あて先住所等の連絡先は表側の右上にあります。)

※平成18年10月31日(必着)までにお寄せいただいた方の中から、抽選で10名の方に図書カードをプレゼントいたします。(結果は当選者のみに連絡いたします。)

投稿也大募集します!!

あなたの地域、学校、職場などで取り組んでいる福祉活動をこの社協だよりで紹介してみませんか? ご応募お待ちしております!



守山区社会福祉協議会へ
ご寄付ありがとうございました
平成18年5月8日～平成18年8月4日受付分
敬称略、順不同

- ・多湖一司松
- ・アサヒビール株式会社名古屋工場
- ・幸心乙女のついで
- ・山田きぬ子
- ・名古屋を明るくする会守山
- ・加藤丈夫
- ・横田美紗子